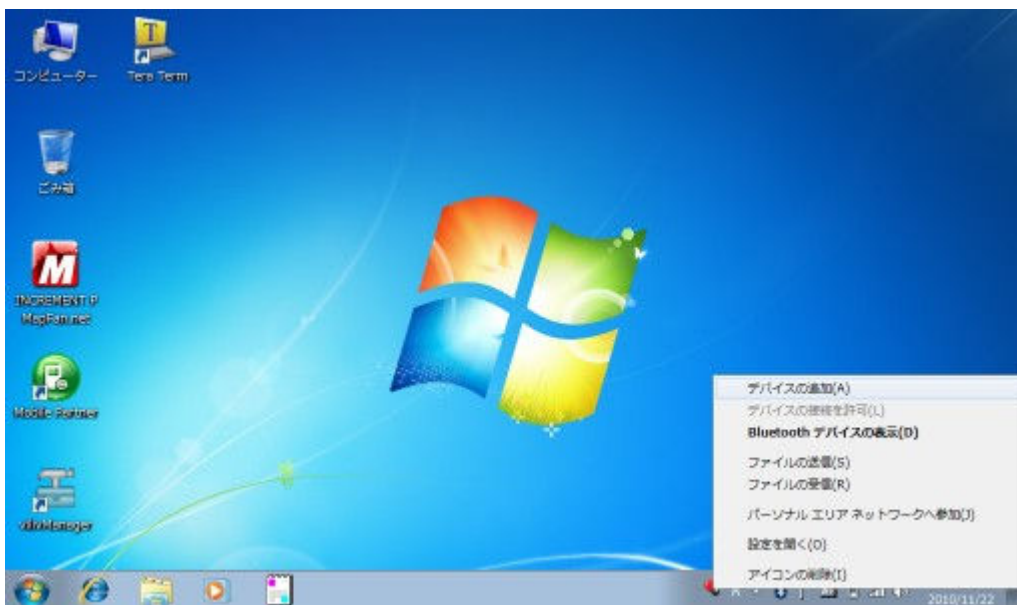
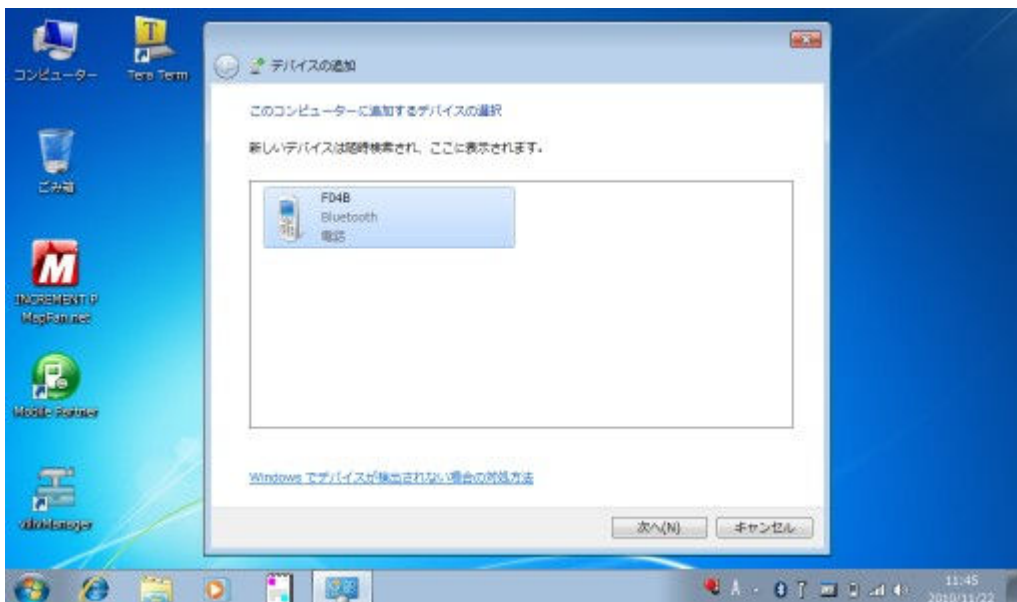


「待受」で接続する方法

1. アプリで「待受」(1回目)を行い、PCからデバイスの追加を選択してください。



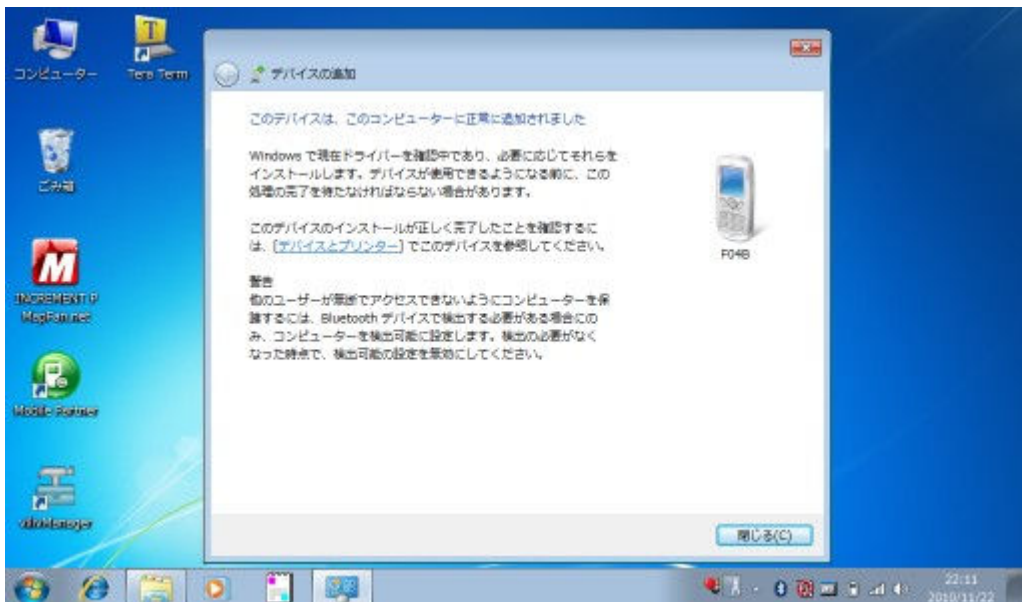
2. 接続先のケータイを選択してください。



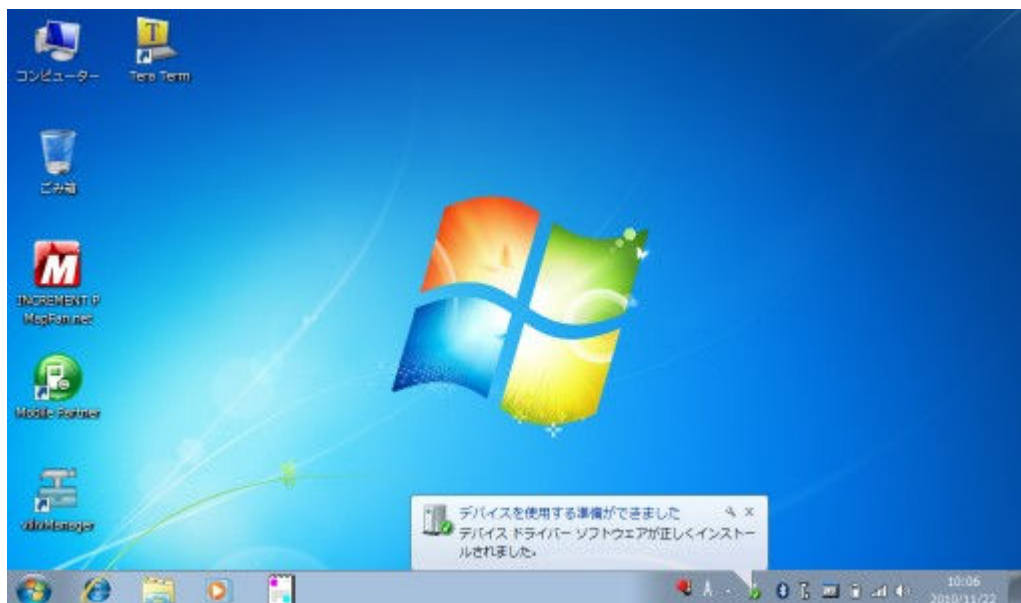
3. ケータイで任意のパスコードを入力し、同じものを PC 側で入力してください。



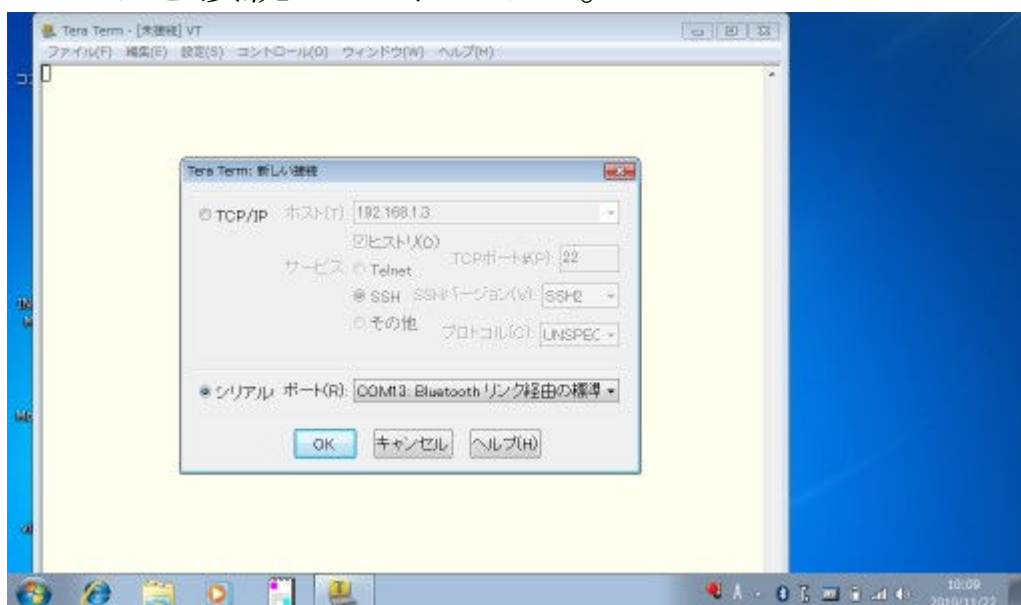
4. デバイスの追加に成功しますが、接続に失敗します。



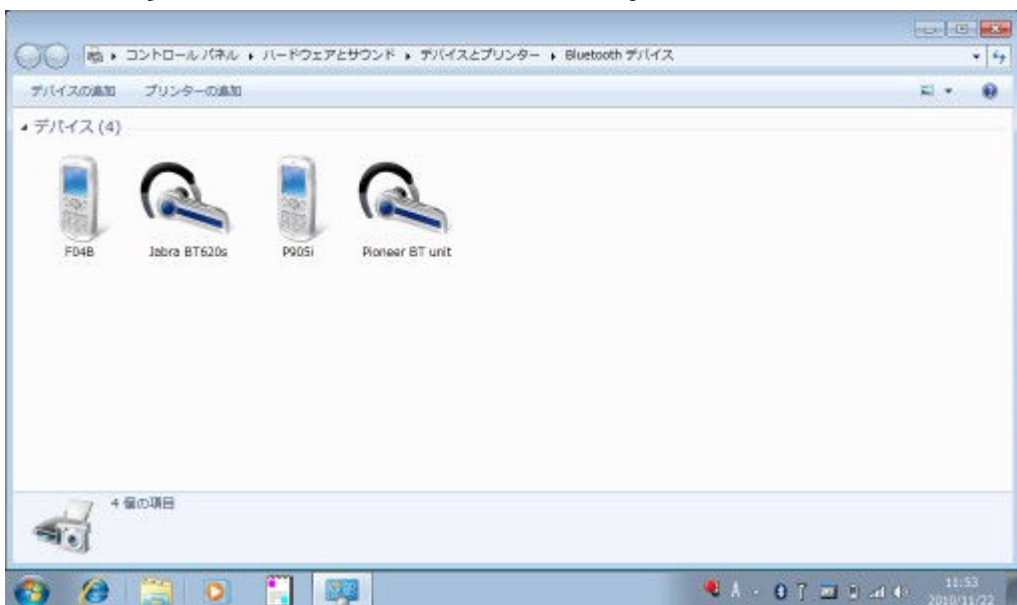
5. しばらくすると、PC側の準備が完了します。



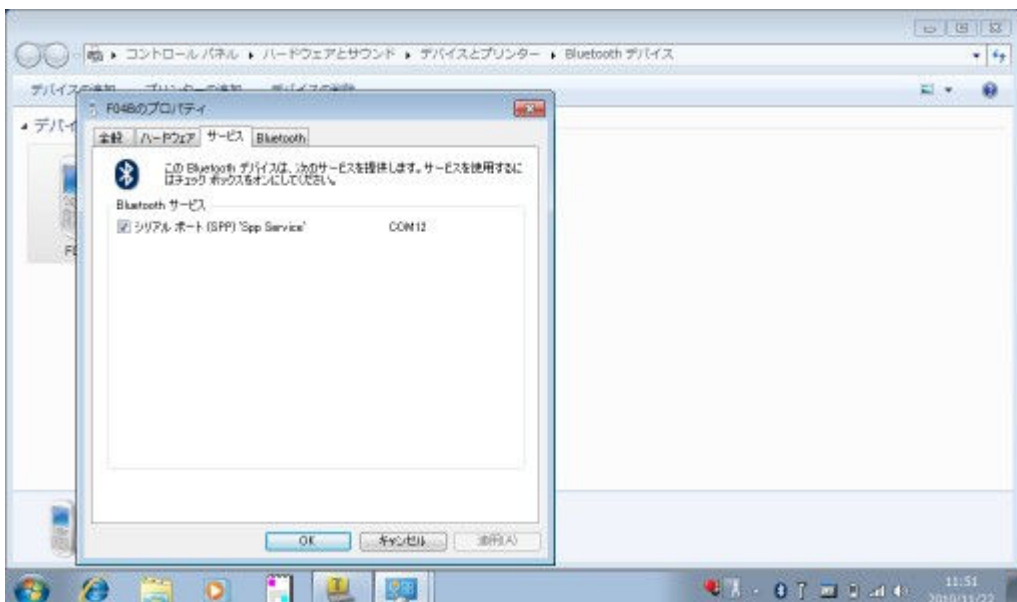
6. ターミナルソフトで、追加された PC 側のシリアルポートを接続してください。



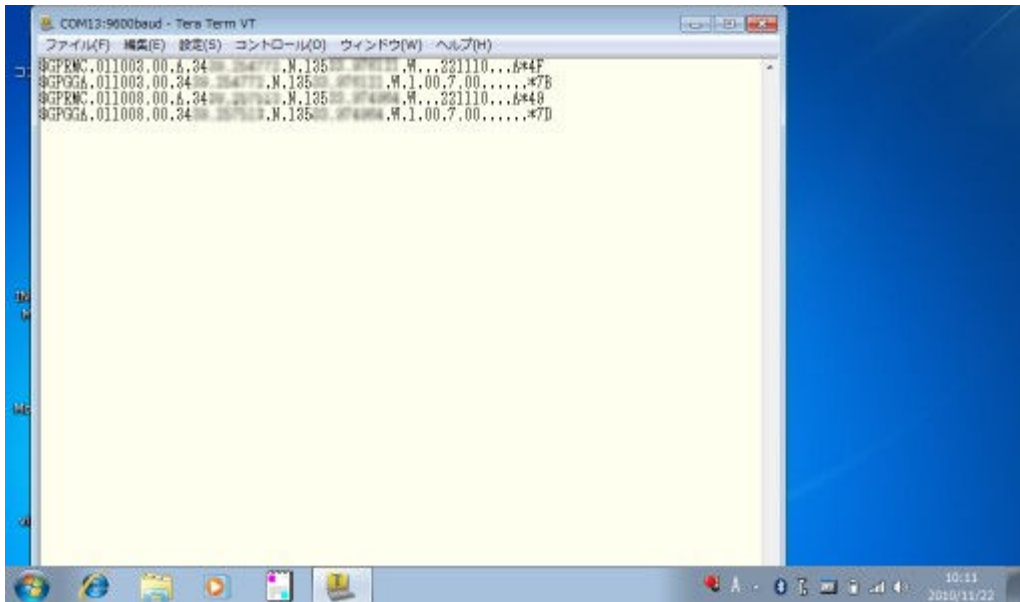
7. アプリで「待受」(2回目)を行い、PCからデバイスの一覧を表示してください。



8. 接続先のケータイのプロパティのサービスを参照してください。



9. 接続に成功して位置情報を転送が始まり、ターミナルソフトにログが表示されます。



10. ターミナルソフトの代わりに地図ソフトで接続すれば、ケータイがGPSレシーバになります。

